

新築
住宅

CONCEPT HOUSE

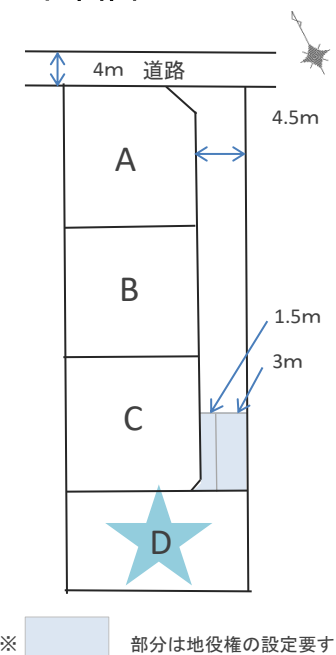
ふくしみずまち【全4区画】

碧南市福清水町D棟

案内図



区画図



物件種目	新築一戸建て住宅		
最寄駅	名鉄三河線「碧南中央」駅・約1km		
間取り	4LDK+納戸		
価格	4,200万円(税込)		
住所	碧南市福清水町4丁目23-5		
交通	くるくるバス「福清水」停・約450m(徒歩約5分)		
土地面積	196.81㎡(59.53坪)		
建物面積	107.66㎡(32.56坪)		
土地権利	所有権	地目	宅地
都市計画	市街化区域	用途地域	準工業地域
建ぺい率	60%	容積率	200%
他の法令上の制限	法22条区域	地勢	平坦
現況	完成済	引渡日	相談
排水設備	浄化槽	取引形態	売主
接道	東側幅員約4.5mの私道に2.9m接道		
備考	<ul style="list-style-type: none"> ・オール電化 ・テクノストラクチャー工法 ・建築確認番号：第H30確認建築愛建住セ26362号 		



LIFE・INFORMATION

- ・天道保育園・・・約625m(徒歩約7分)
- ・中央小学校・・・約580m(徒歩約7分)
- ・中央中学校・・・約165m(徒歩約2分)
- ・碧南中央駅・・・約1,000m(徒歩約12分)
- ・ピアゴ碧南店・・・約980m(徒歩約12分)
- ・スギ薬局碧南城山店・・・約1,484m(徒歩約19分)
- ・セブンイレブン・・・約535m(徒歩約7分)

愛知県宅地建物取引業免許(6)第17015号
建設業愛知県知事(般-26)第69076号



DAISHIN HOME

碧南市堀方町3丁目100

0120-395-406

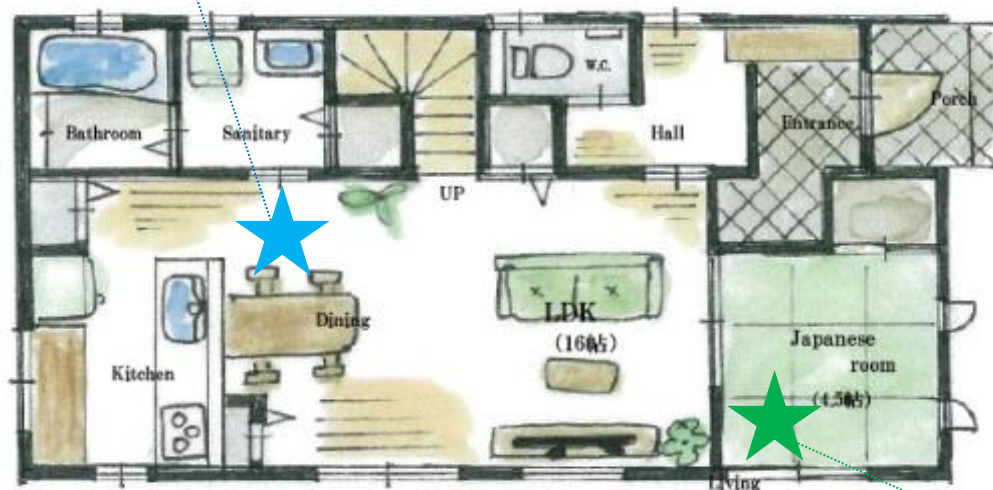
<http://www.daishinhome.jp/>

ダイシンホーム株式会社



碧南市福清水町D棟

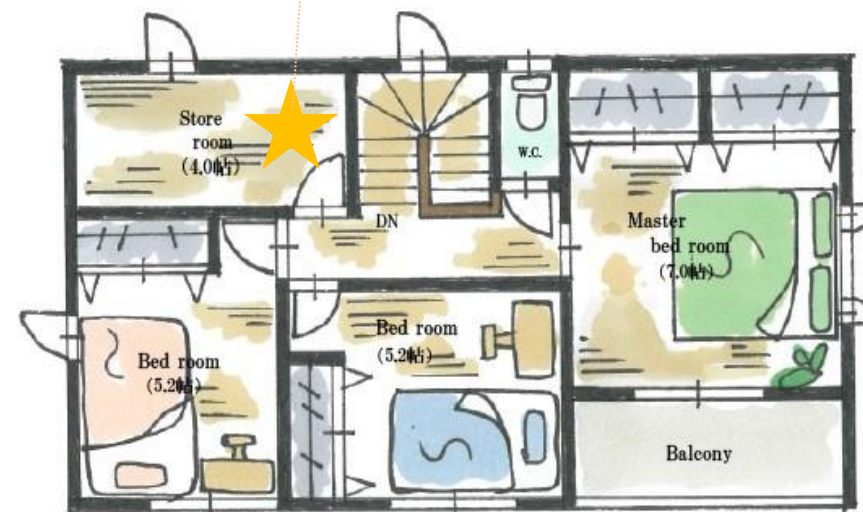
対面キッチンから、リビングに和室まで
見通せるから、家族の様子が分かって
安心安心(^.^)



【1F】



シーズンオフ時の電化製品や、しばらくの間
使わない物を収納するのに十分な広さですね



【2F】

くつろげる和室で、
家事をしたり
昼寝をしたり♪



土地面積	196.81㎡ (59.53坪)
建物面積	107.66㎡ (32.56坪)